

MONTAGE-ANLEITUNG

Dach Reparatursatz Sachsen/ Rügen

!!! Bitte vor Arbeitsbeginn komplett durchlesen !!!

Eine detailliert bebilderte Anleitung haben Sie bereits per E-Mail erhalten, bzw. finden Sie diese unter www.ib-bb.de unter DOWNLOAD

Das Problem:

Die den Dächern der Sachsen- und Rügenwagen brechen beim Öffnen der Dächer gerne die Haltenasen ab, was zur Folge hat, dass die Dächer nicht mehr richtig halten. Die Dächer gibt es nicht als Ersatzteil.



Schritt 1: Vorbereitung

Bitte legen Sie sich den Packungsinhalt auf einer Unterlage zurecht, damit Sie die Teile leicht aufnehmen können. Es sollte vermieden werden, dass die Teile auf den Boden fallen.

Weiterhin notwendig und hilfreich sind:

Ingenieurbüro Betz, Bernd Betz, Hauptstraße 3, 93083 Obertraubling

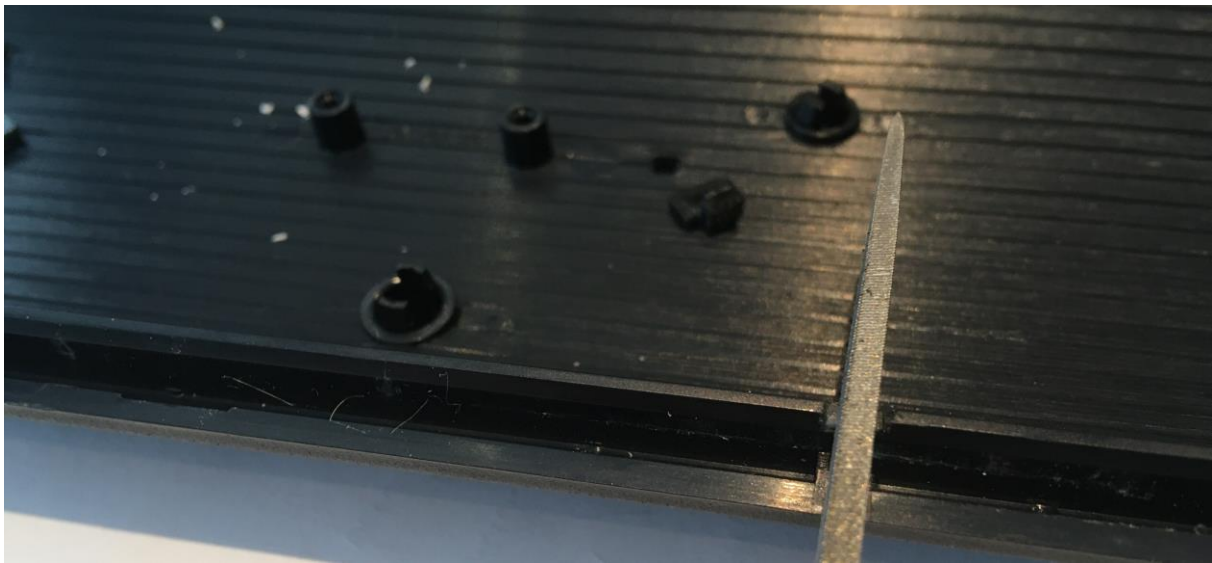
Tel +49 9401 912999, Fax: +49 9401 2123, info@ib-bb.de, www.ib-bb.de

- Eine Unterlage für die Wagen, z.B. eine Lokliege oder Schaumstoffkissen
- Lesebrille , falls nötig und ausreichend Licht
- Eine kleine Vierkant Schlüsselfeile ca 3 x 3mm
- Eine Pinzette und ein scharfes Messer
- Cyanacrylatkleber (Superkleber)

Gehen sie am besten folgendermaßen vor:

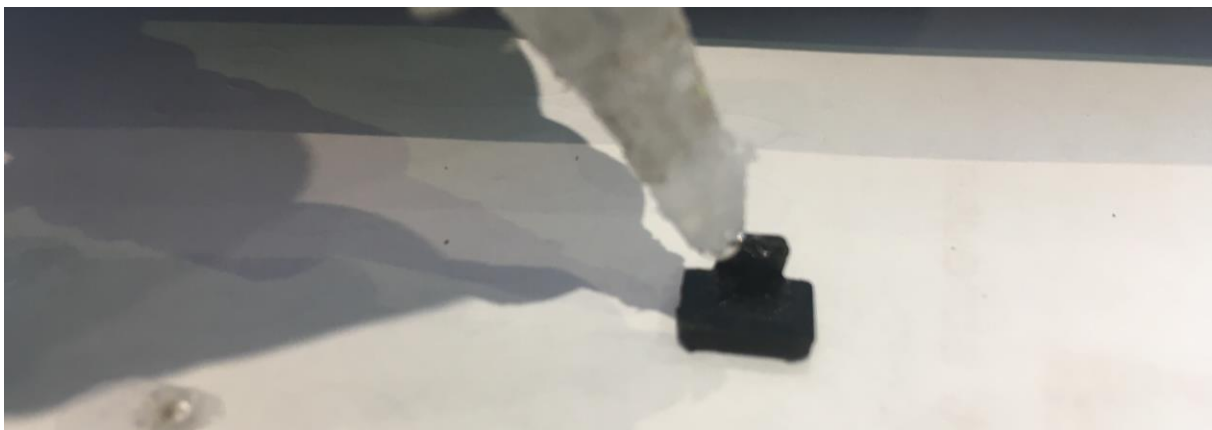
Schritt 2: Feilen

Feilen Sie die abgebrochene Stelle auf einer Breite von ca 4 mm ca 0,5 mm tiefer (ein paar Feilenhübe sollten reichen)



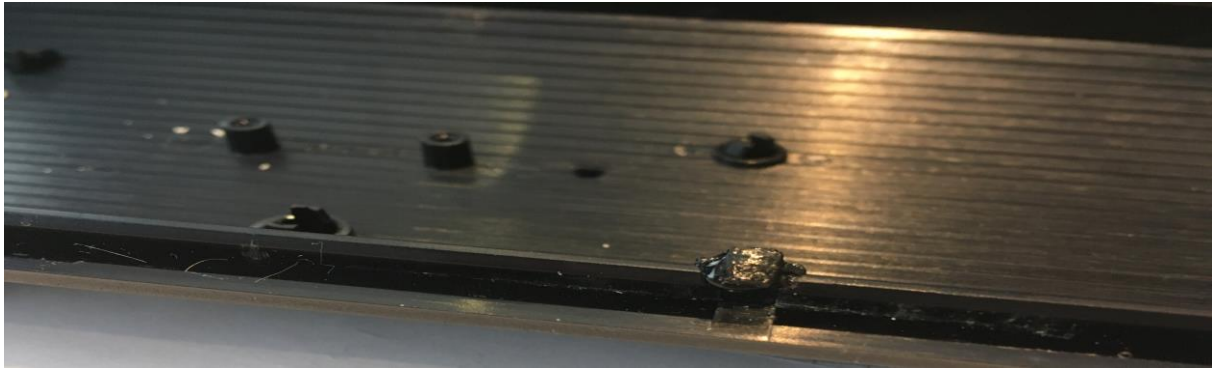
Schritt 3:

Applizieren Sie etwas Superkleber auf den gelieferten Haken



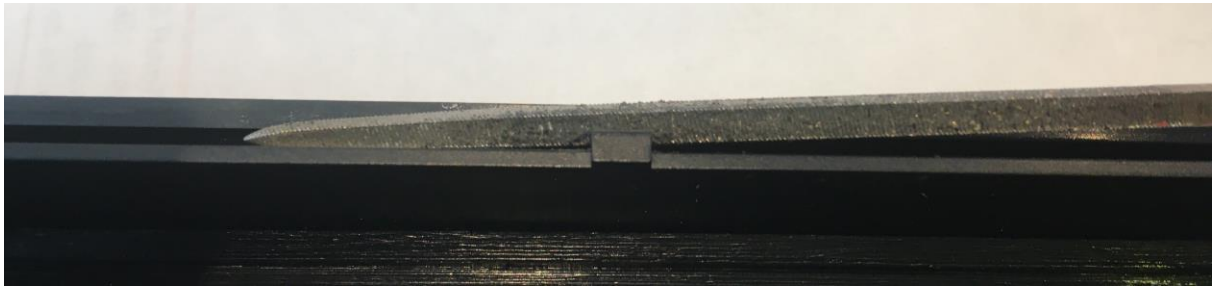
Schritt 4: Positionieren

Platzieren Sie den Haken an die entsprechende Position.



Schritt 5: Entgraten

Entgraten Sie die noch nicht abgebrochenen Haken leicht mit der Feile, um ein besseres Öffnen der Dächer zu ermöglichen



Wichtige Hinweise:

Nach einer Ablüft- und Aushärtezeit von ca. 24h kann das Dach wieder montiert werden.

Achtung: zu früh montierte Dächer können die Klebung schädigen und häßlichen weißen Nebel an den Fensterinnenseiten hervorrufen, da der Cyanacrylatkleber noch ausdampft.

Sicherheitshinweise, Haftungsausschluss:

Dies ist kein Spielzeug, nicht geeignet für Kinder unter 12 Jahren.

Teile nur zur Verwendung wie oben beschrieben.

Kleinteile nicht verschlucken.

Durchführung der beschriebenen Vorgehensweisen auf eigene Gefahr und ohne Gewähr!

Detaillierte bebilderte Anleitung im Downloadbereich unter www.ib-bb.de