

Weichenreparaturset / Kleiseisen

Die Packung enthält:

- 10 Kleiseisen aus POM schwarz
- 10 Schrauben M1,4 x 10
- 10 Muttern M 1,4
- 20 Scheiben 1,5



Schritt 1 :VORBEITUNG

Bitte legen Sie sich den Packungsinhalt auf einer Unterlage zurecht, von wo aus man sie leicht mit einer Pinzette aufnehmen kann.

Weiterhin hilfreich sind:

- Eine Unterlage in die man rein bohren kann, z.B. alte Spanplatte
- Akkubohrer mit Bohrer 1,4 mm (ggf. aus Werkzeugset)
- Mind. ein Schlüssel mit Schlüsselweite 2mm (ggf. aus Werkzeugset)
- Kleine Zange oder Pinzette
- Scharfes Messer am besten Skalpell
- Lesebrille , falls nötig

Gehen sie am besten folgendermaßen vor (immer nur ein Kleiseisennach dem anderen):

Schritt 2: Kleiseisen entfernen



Entfernen Sie das alte, beschädigte Kleiseisen mit einem Skalpell oder Messer.
Achten Sie darauf, dass die Schnittfläche eben ist.

Schritt 3: Bohren



Positionieren Sie das neue Kleiseisen mit einer Pinzette oder Zange auf einer bohrfesten Unterlage und bohren Sie durch Kleiseisen und Schwelle.

Ingenieurbüro Betz, Bernd Betz, Hauptstraße 3, 93083 Obertraubling

Tel +49 9401 912999, Fax: +49 9401 2123, info@ib-bb.de, www.ib-bb.de

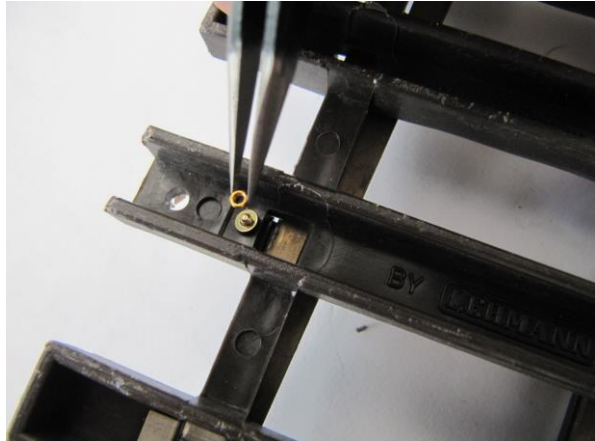
[Text eingeben]

Schritt 4: Montage



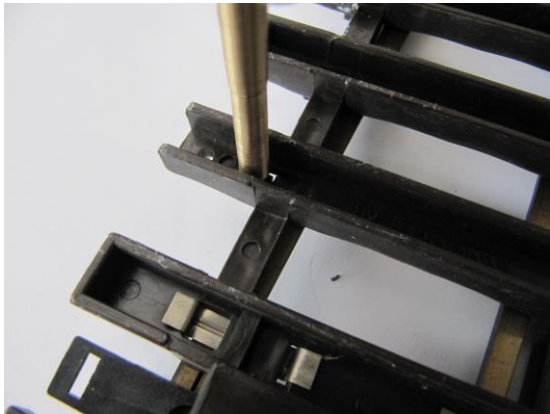
Montage des Kleineisens:
Schraube , Scheibe, Kleineisen

Schritt 5: Unterseite

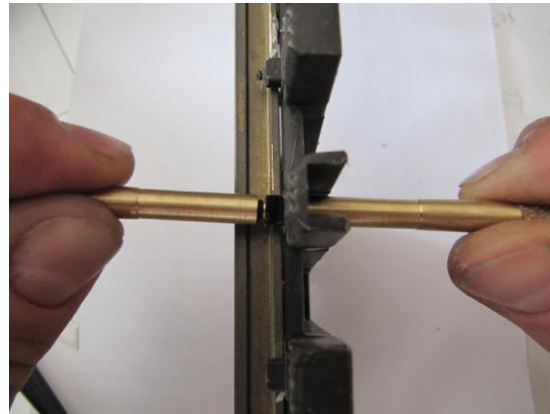


Montage Scheibe und Mutter
Manchmal kann die Scheibe weggelassen werden

Schritt 6: Verschrauben

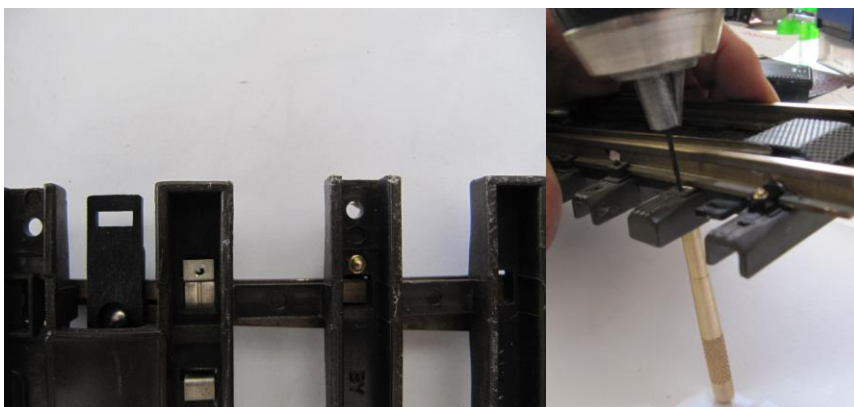


Hier eignet sich ein Steckschlüssel mit SW2



Optimal sind 2 Steckschlüssel

Schritt 7: Sonderfall zweite Schwelle



Unter der zweiten Schwelle befindet sich das Kontaktblech, welches mit durchgebohrt werden muss. Bitte geeignete Unterlage verwenden (Klötzchen oder den Steckschlüssel). Hier kann die schiebe weggelassen werden