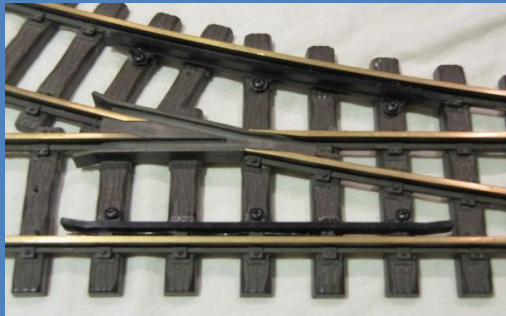


Trittstufe als Ersatzteil für Personenwagen der Baureihe 3062 ff. (ÖBB, Zillertal, RhB, LGB 4-achser)

Bei diesen Wagen brechen oft die Trittstufen ab und man bekommt nur mehr selten den Wagenboden mit passender Beschriftung, mit diesem Satz kann man abgebrochene Trittstufen kostengünstig ersetzen. Auch als Zurüst-Teil für Eigen oder Umbauten geeignet.



Längere Radlenker für R3 Weichen 16150 16050

Der Satz beinhaltet zwei Radlenker aus Kunststoff für eine Weiche. Die alten Radlenker müssen hierbei abgefräst werden. Frässhablone sowie R1 Version in Vorbereitung.



Oberzugbrücken in jeder Länge und Breite (Bausatz)

Nach dem Erfolg unserer Unterzugbrücken nun auch als Oberzugbrücke. Die Konstruktion wird projektbezogen in der nötigen Länge und Breite für den Kunden erstellt. Gelände einseitig oder beidseitig als Option möglich. Rastermaß 10 cm.

Material: Hart-PVC grau, gestrahlt und überlackierbar.

Produkte

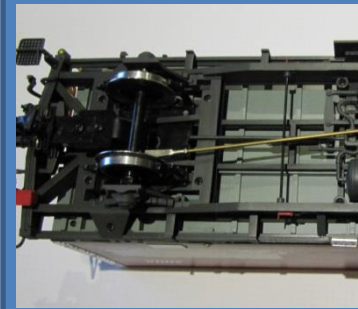
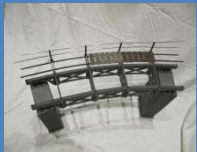


Unterzugbrücken

Die Brücken können **gerade** oder in **jedem Radius** ab 600 mm hergestellt werden.

Material: Hart PVC grau gestrahlt, überlackierbar.

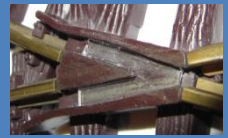
Optionen: Geländer einseitig oder beidseitig, Deckel und Bodenplatte für LGB Pfeiler



Kuppelstangen

Tausendfach bewährt verbessern die Kuppelstangen die Laufeigenschaften der zweiachsigen Wagen.

Erhältlich für alle LGB, Piko und Kiss Modelle



Einlegestücke

Für die alten Weichen und Kreuzungen der frühen 70er Jahre.

Mit den Einlegestücken sind die alten Weichen wieder mit den neuen Radsätzen kompatibel



Weichenreparaturset

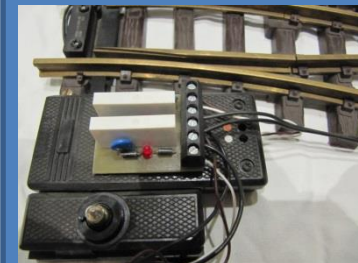
Hundertfach bewährt löst unser Set das Problem mit abgebrochenen Kleiseisen (Schienenhaltern).

Erhältlich für LGB und Thiel Weichen
Option: Werkzeugsatz zur Montage



Reparatursatz U43

Mit diesem Reperatursatz lassen sich gebrochene Zylinderdeckel älterer Modelle der Baureihe U leicht und zuverlässig beheben.



Schaltelektronik

Sicheres Schalten von EPL Weichenantrieben mit separater Spannungsversorgung.
Erhältlich als Bausatz und Fertiggerät.