

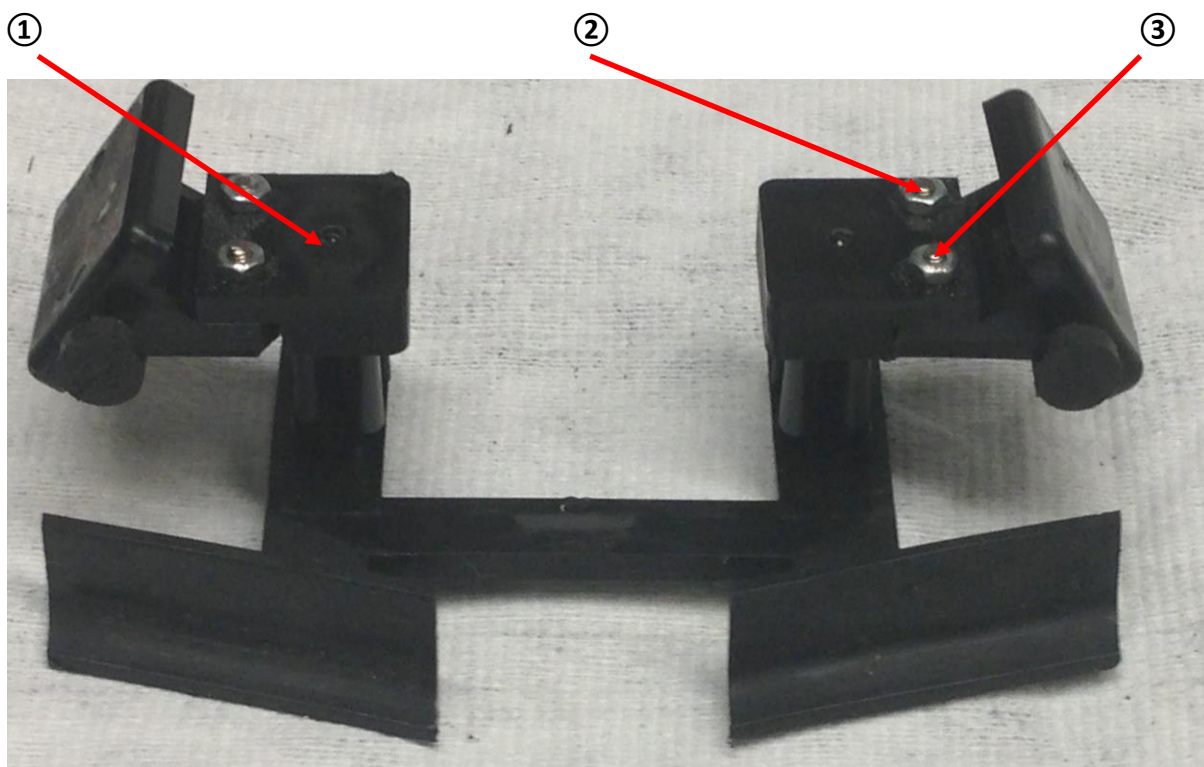
Montageanleitung

Reparatursatz RS-ZD Satz für Zylinderdeckel der Baureihe U (2070D)

!!! Bitte vor Arbeitsbeginn komplett durchlesen !!!

Die Packung enthält in entsprechender Stückzahl je:

- | | |
|---|--|
| <ul style="list-style-type: none">• ① 2x Reparaturplatte aus POM schwarz• ② 4x Schrauben M2x8 , A2• ③ 4 x Muttern ØM2, A2 | |
|---|--|



RS-ZD bestehend aus 2x Kunststoffteilen, 4x M2 Schrauben und Muttern für beide Seiten

Ein Anspruch auf Vollständigkeit besteht nicht - Irrtümer und Änderungen vorbehalten.
LGB® ist in Wort und Bild eingetragenes Warenzeichen der Märklin Holding GmbH, 73033 Göppingen.

Ingenieurbüro Betz, Bernd Betz, Hauptstraße 3, 93083 Obertraubling

Tel +49 9401 912999, Fax: +49 9401 2123, info@ib-bb.de, www.ib-bb.de

Vorwort:

Über den Sinn dieser Sets:

Speziell bei älteren LGB Modellen der Baureihe U brechen gerne innen die Zylinderdeckel, da an ihnen der Schneeräume angeschraubt ist.

Leider gibt es dieses Teil nicht mehr und bekanntlich lässt sich der Luran Kunststoff auch nicht hinreichend gut kleben.

Dieses Reparaturset behebt diesen Defekt.

Schritt 1: Vorbereitung

Bitte legen Sie sich den Packungsinhalt auf einer Unterlage zurecht, damit Sie die Teile leicht aufnehmen können. Es sollte vermieden werden, dass die Teile auf den Boden fallen.

Weiterhin notwendig und hilfreich sind:

- Eine Unterlage bzw. Lokliege
- Bohrmaschine (Akkubohrer) mit 2mm Bohrer und Senker.
- Ein Schlitzschraubendreher und einen Kreuzschlitzschraubendreher.
- Schraubstock und Bügelsäge.
- Einen Messschieber.
- Lesebrille , falls nötig und ausreichend Licht

Gehen sie am besten folgendermaßen vor:

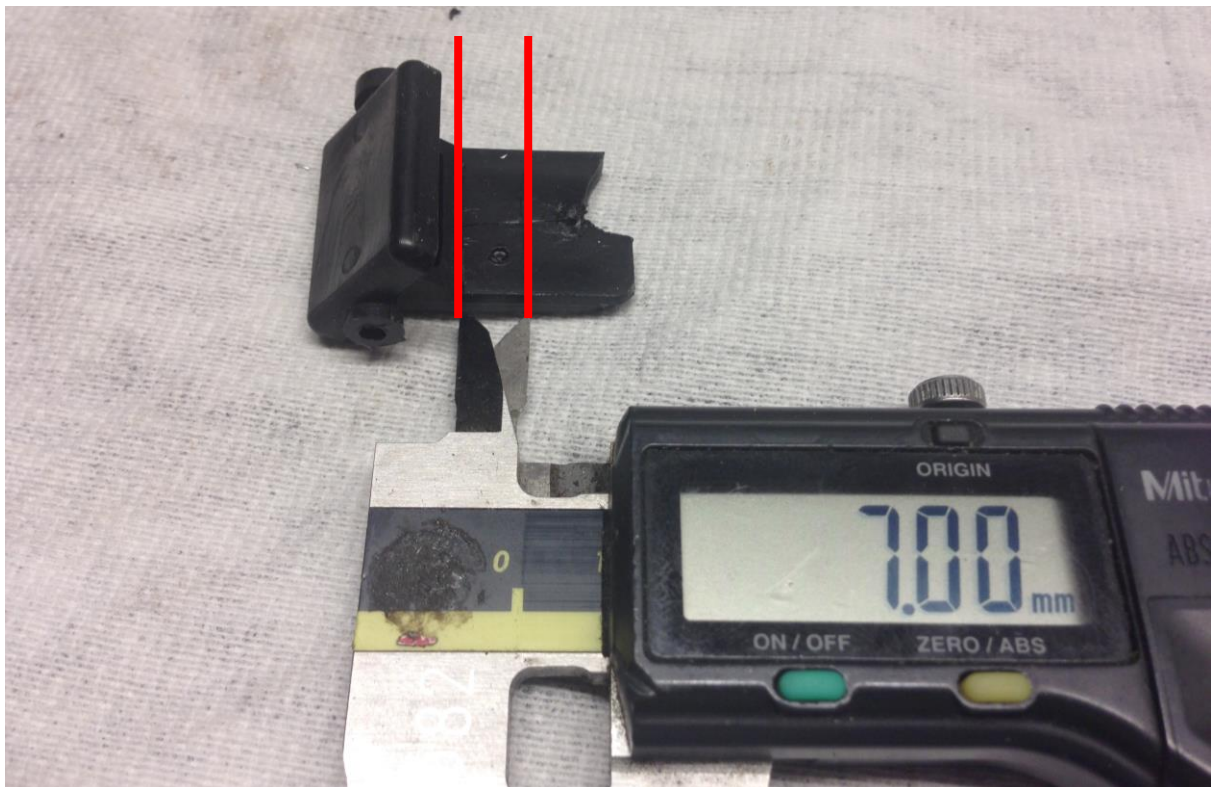
Schritt 1: Demontage des Schneeräumers

Demontieren sie den Schneeräumer von der Unterseite der Lok mittels der beiden Schrauben. Nun können Sie den Schneeräumer abnehmen und die beiden Zylinderdeckel seitlich herausnehmen. Meistens sieht das dann so aus:



Schritt 2: Anreißen

Reißen sie mittels eines Messschiebers eine Linie im Abstand von ca. 7 mm von der Kante der Schräge aus an und sägen Sie den gebrochenen Teil an der Anrißlinie ab.



Schritt 3: Bohren

Fügen Sie die beiden Teile wie im Bild zusammen und übertragen das Bohrbild mit dem 2 mm Bohrer auf den abgesägten Zylinderdeckel.

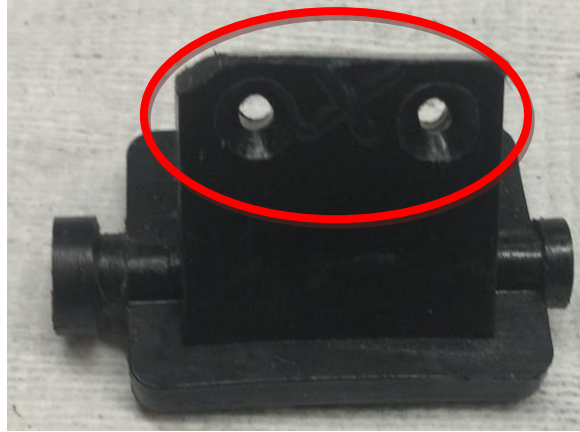
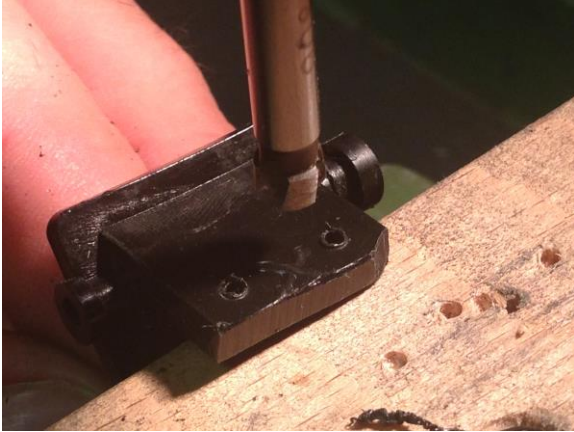


Achten Sie auf folgendes:

-Die Platte sollte an der Kante anliegen und mittig auf dem Zylinderdeckel positioniert sein.

Schritt 4: Senken

Senken Sie die Bohrungen an der Unterseite an.



Tip:

- Sollte kein Senker zur Hand sein, hilft auch ein 5er Bohrer aus.
- Nur die Bohrungen im Zylinderdeckel senken, nicht die in der Platte.

Schritt 5: Montage

Fügen Sie die beiden Teile gem. Bild zusammen.



Sicherheitshinweise, Haftungsausschluss:

Dies ist kein Spielzeug, nicht geeignet für Kinder unter 12 Jahren.

Teile nur zur Verwendung wie oben beschrieben.

Kleinteile nicht verschlucken.

Durchführung der beschriebenen Vorgehensweisen auf eigene Gefahr und ohne Gewähr!