

Montageanleitung

Weichenreparaturset WR-SET10 & Werkzeugsatz WR-WS

!!! Bitte vor Arbeitsbeginn komplett durchlesen !!!

Die Packung enthält:

- 10 Kleineisen aus POM Kunststoff schwarz
- 10 Schrauben $\varnothing M 1,4 \times 8$ aus Messing
- 10 Muttern $\varnothing M 1,4$ aus Messing
- 20 Scheiben $\varnothing 1,5$ aus Messing



Schritt 1: Vorbereitung

Bitte legen Sie sich den Packungsinhalt auf einer Unterlage zurecht, damit man sie leicht mit einer Pinzette aufnehmen kann. Es sollte vermieden werden, dass die Teile auf den Boden fallen.

Weiterhin notwendig und hilfreich sind:

- Eine Unterlage zum Durchbohren, z.B. alte Spanplatte
- Akkubohrmaschine mit Bohrer $\varnothing 1,4$ mm (ggf. aus Werkzeugsatz WR-WS)
- Mind. ein Schlüssel mit Schlüsselweite 2 mm (ggf. aus Werkzeugsatz WR-WS), kann auch aus einer Inbus-Madenschraube M4 gebaut werden (diese hat SW2 als Inbus)
- Eine kleine Zange oder (und) eine Pinzette
- Ein Scharfes Messer, Teppichmesser oder Skalpell
- Eine Lesebrille, falls nötig und ausreichend Licht

Gehen sie am besten folgendermaßen vor (immer nur ein Kleineisen nach dem anderen):

ACHTUNG bei SONDERFALL ZWEITE SCHWELLE MIT KONTAKTBLECH (Schritt 7)

Schritt 2: defektes Kleineisen entfernen



Entfernen Sie das angespritzte, beschädigte Kleineisen mit einem Messer. Achten Sie darauf, dass die Schnittfläche eben ist. Erst grob vorschneiden und dann nachschneiden.

Schritt 3: Bohren

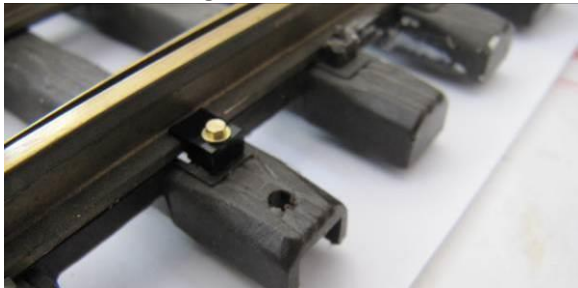


Positionieren Sie das neue Kleineisen (aus POM-Kunststoff) mit einer Pinzette oder Zange auf einer bohrfesten Unterlage auf Anschlag und bohren Sie senkrecht durch das Kleineisen und die Schwelle.

Ingenieurbüro Betz, Bernd Betz, Oberhinkofen, Hauptstraße 3, 93083 Obertraubling

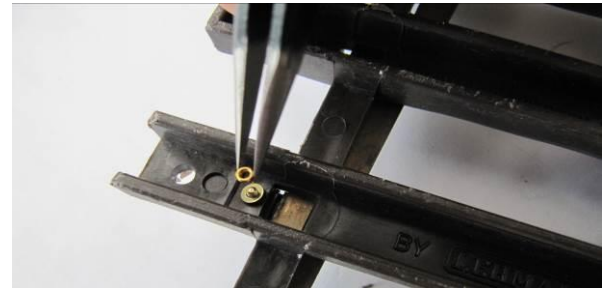
Tel +49 9401 912999, Fax: +49 9401 2123, info@ib-bb.de, www.ib-bb.de

Schritt 4: Montage



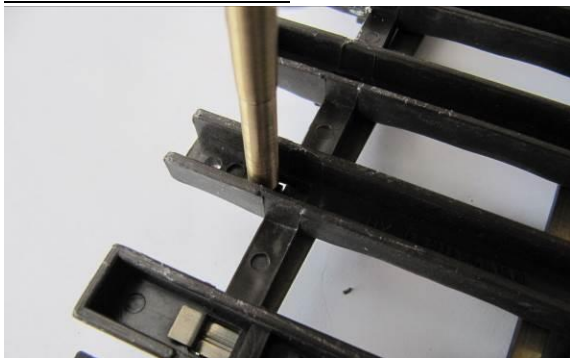
Montage des Kleineisens von oben:
Schraube , Scheibe, Kleineisen

Schritt 5: Unterseite

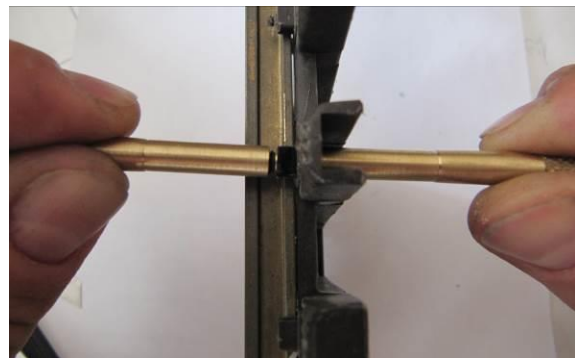


Montage Scheibe und Mutter von unten
Manchmal kann die Scheibe weggelassen werden

Schritt 6: Verschrauben

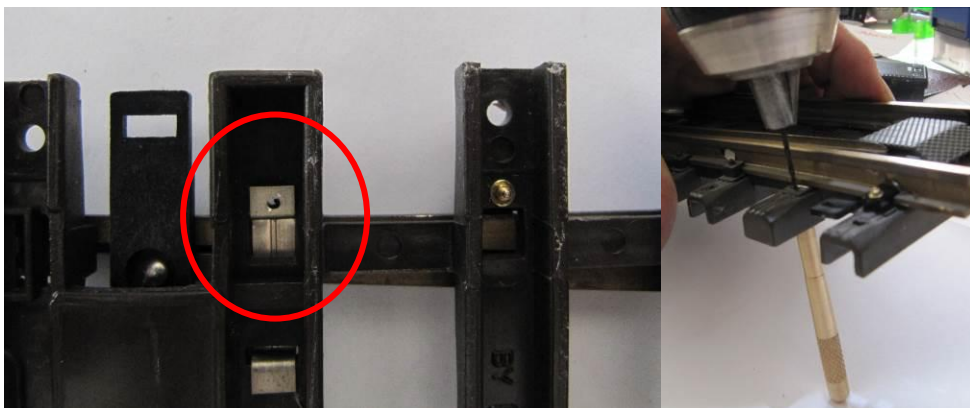


Hier eignet sich ein Steckschlüssel mit SW2 aus
Werkzeugsatz WR-WS



Optimal sind 2 Steckschlüssel, oder Sie
verwenden eine Flachzange auf einer Seite.

Schritt 7: Sonderfall zweite Schwelle



Unter der zweiten Schwelle befindet sich das Kontaktblech, welches mit durchgebohrt werden muss.
Bitte geeignete Unterlage verwenden (Klötzchen oder den Steckschlüssel), sonst verbiegt sich das
Blech.

Sicherheitshinweise, Haftungsausschluss:

Dies ist kein Spielzeug, nicht geeignet für Kinder unter 12 Jahren. Teile nur zur Verwendung wie oben
beschrieben. Teile nicht verschlucken. Durchführung auf eigene Gefahr und ohne Gewähr!